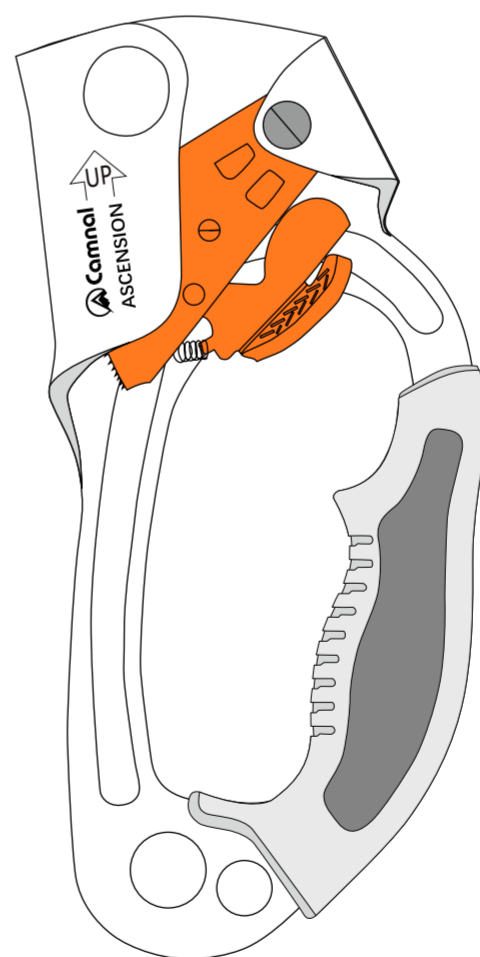
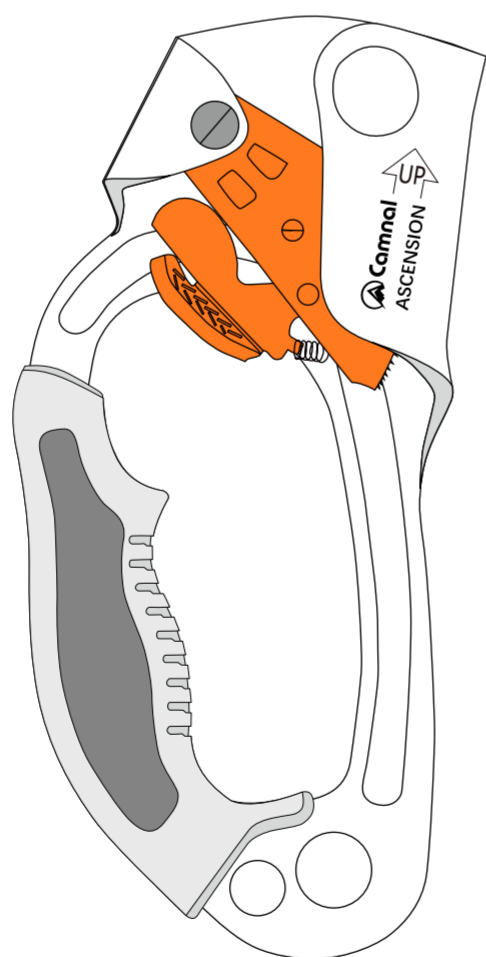


手柄上升器

UIAA和CE双认证

UIAA 126

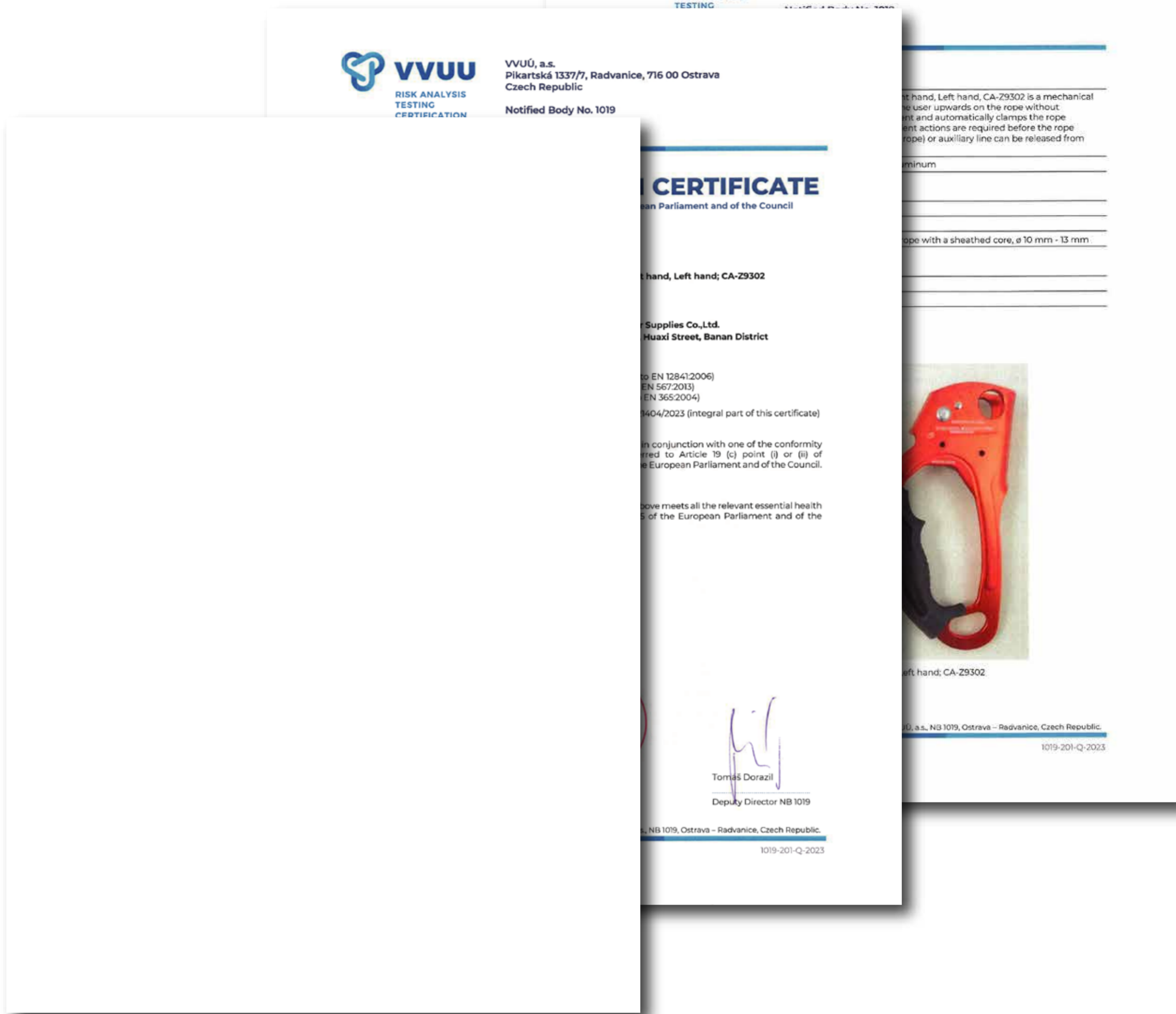
CE EN567
EN12841



使用说明书

INSTRUCTION FOR USE

证书展示



标准与应用

本产品仅能使用在绳索上，根据EN567的标准，绳索的直径为8-13mm；
根据EN12841的标准，绳索直径为10-13mm

CE 1019

EN 567: 2013

$8 \leq \varnothing \leq 13 \text{ mm}$

EN 12841: 2006

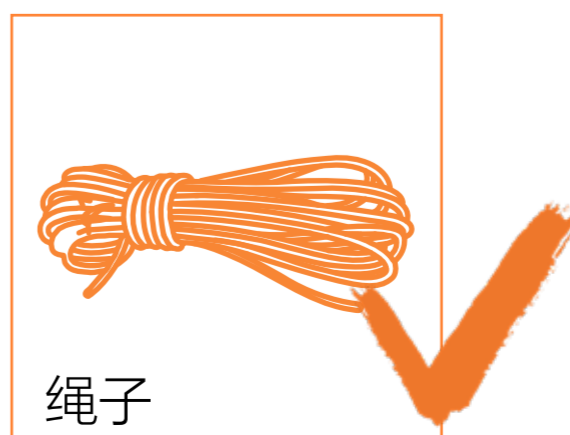
$10 \leq \varnothing \leq 13 \text{ mm}$

UIAA 126

EN 1891 - EN 892

Rope only

绳索直径 $8\text{mm} \leq \varnothing \leq 13\text{mm}$



这份说明书将向您解释如何正确使用您的装备。这里只描述部分使用方法和技术。

警示标志将告知您使用该装备时的某些潜在危险，但不可能全部描述。您有责任阅读每一条警示且正确使用您的装备。任何错误的使用都将造成额外危险。

如果您有疑问或对于理解这些文件有困难的话，请联络CAMNAL。

01/应用范围

这种绳夹是一种设计用于提升或攀爬绳索的装置。它在绳索的上升方向上滑动，在下降方向上卡住绳索。

凸轮的齿产生夹紧作用，将绳索夹在凸轮和框架之间。

凸轮上的槽可以排出泥浆。

- 用于上升的个人防护设备（PPE）。
- 上升绳夹，用于登山、攀岩和高空作业等领域（EN567:2013）。
- 工作绳上升装置（EN 12841 B类：2006）。
- 使用该产品时，不可超出其负荷限制也不可用于设计之外的用途。



警告 WARNING

需要使用这些工具的活动具有潜在的危险性，您必须对自己的行为和决定负责。

在使用本设备之前，您必须

- 阅读并理解所有使用说明。
- 接受正确使用设备的专门培训。
- 熟悉设备的功能和限制。
- 了解并接受所涉及的风险。



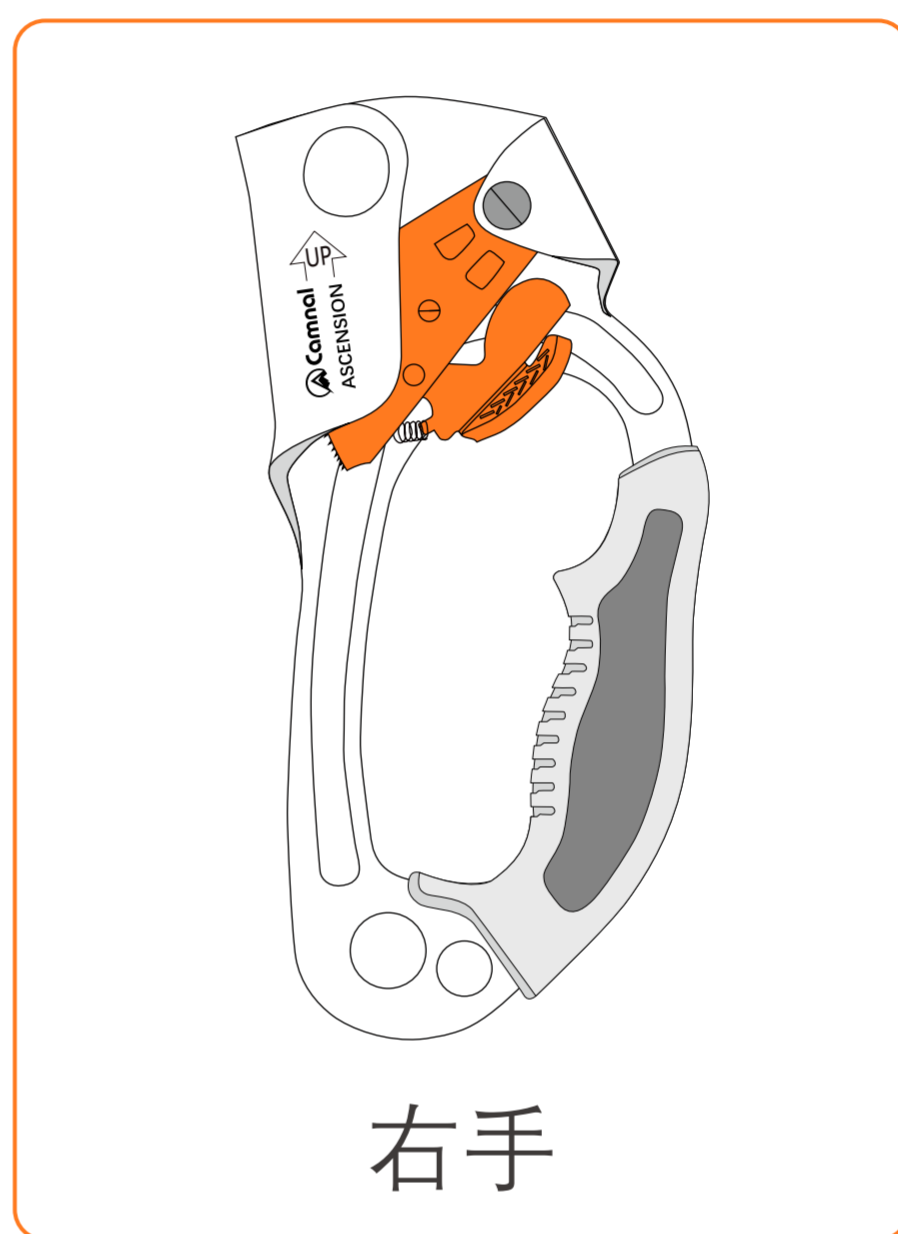
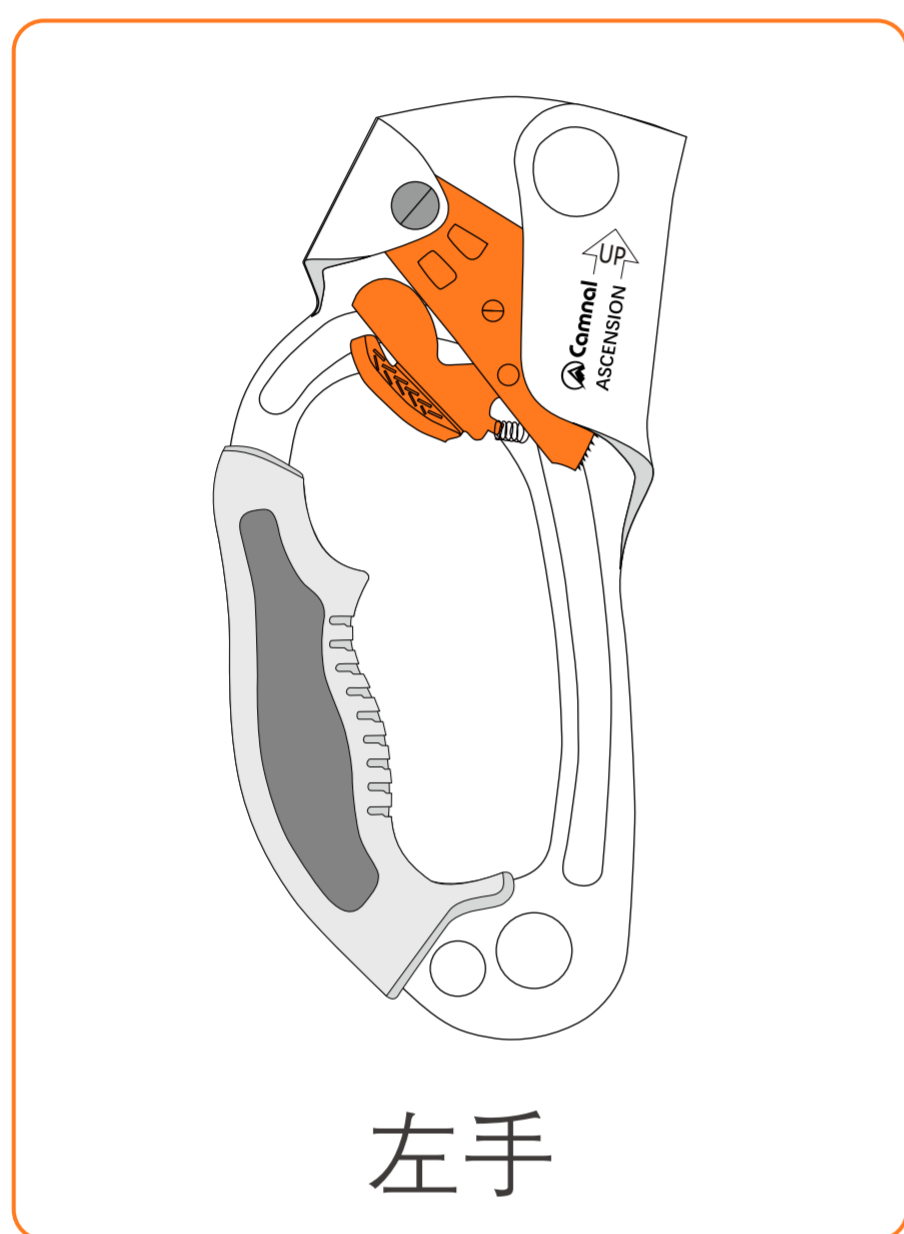
留意说明书中的警告标识！

不注意这些警告可能会导致严重的人员伤亡。

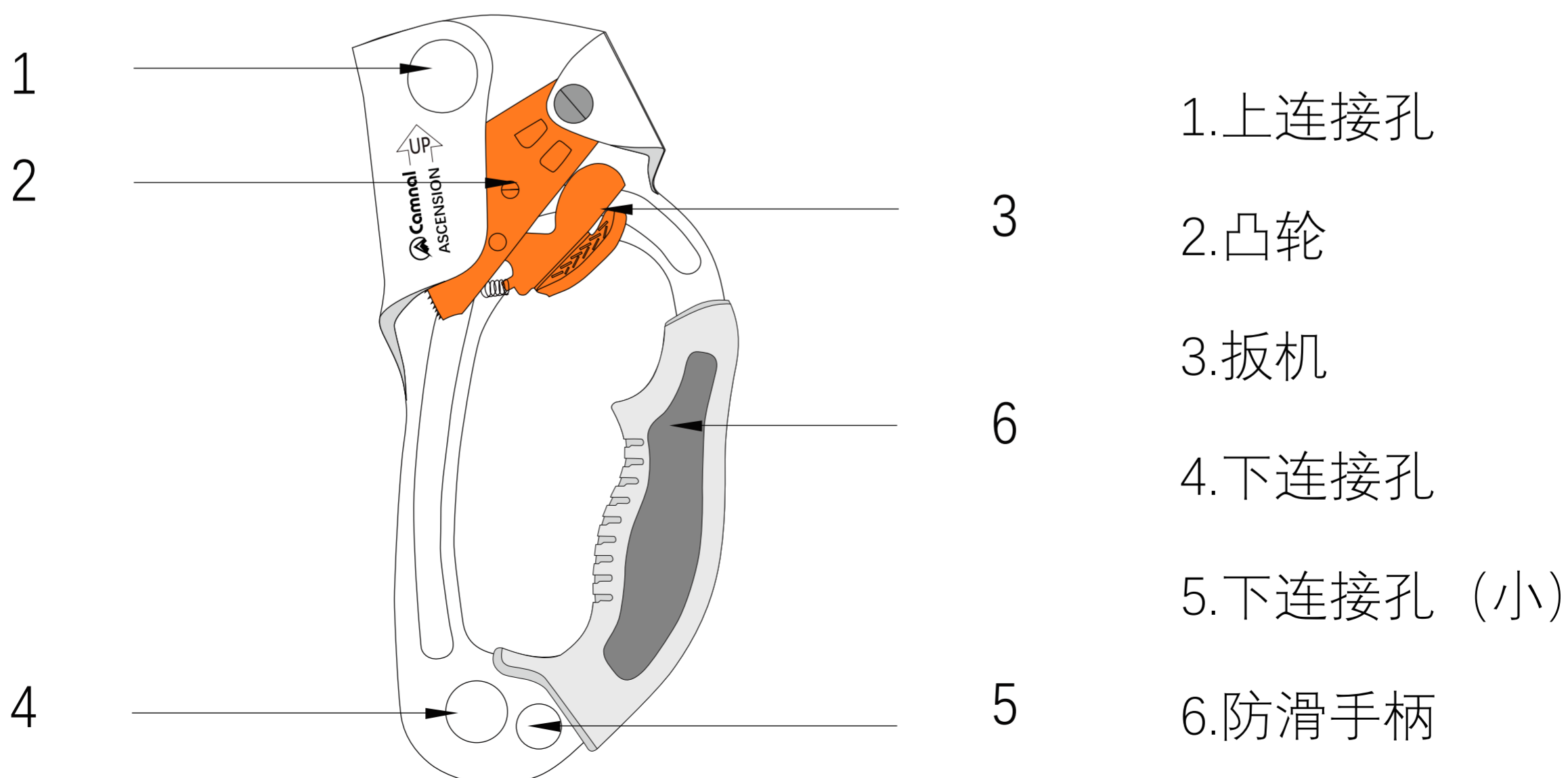
注意：一旦忽视上述任何一条警告，将有可能造成严重伤害甚至死亡。该产品只能由有能力且负责任的人使用，或在有能力且负责任的人的直接目视监督下使用。

您应对个人的行动、决定和安全负责并承担后果。如果您无法承担相关责任或无法完全理解本使用说明，那么不要使用此装备。

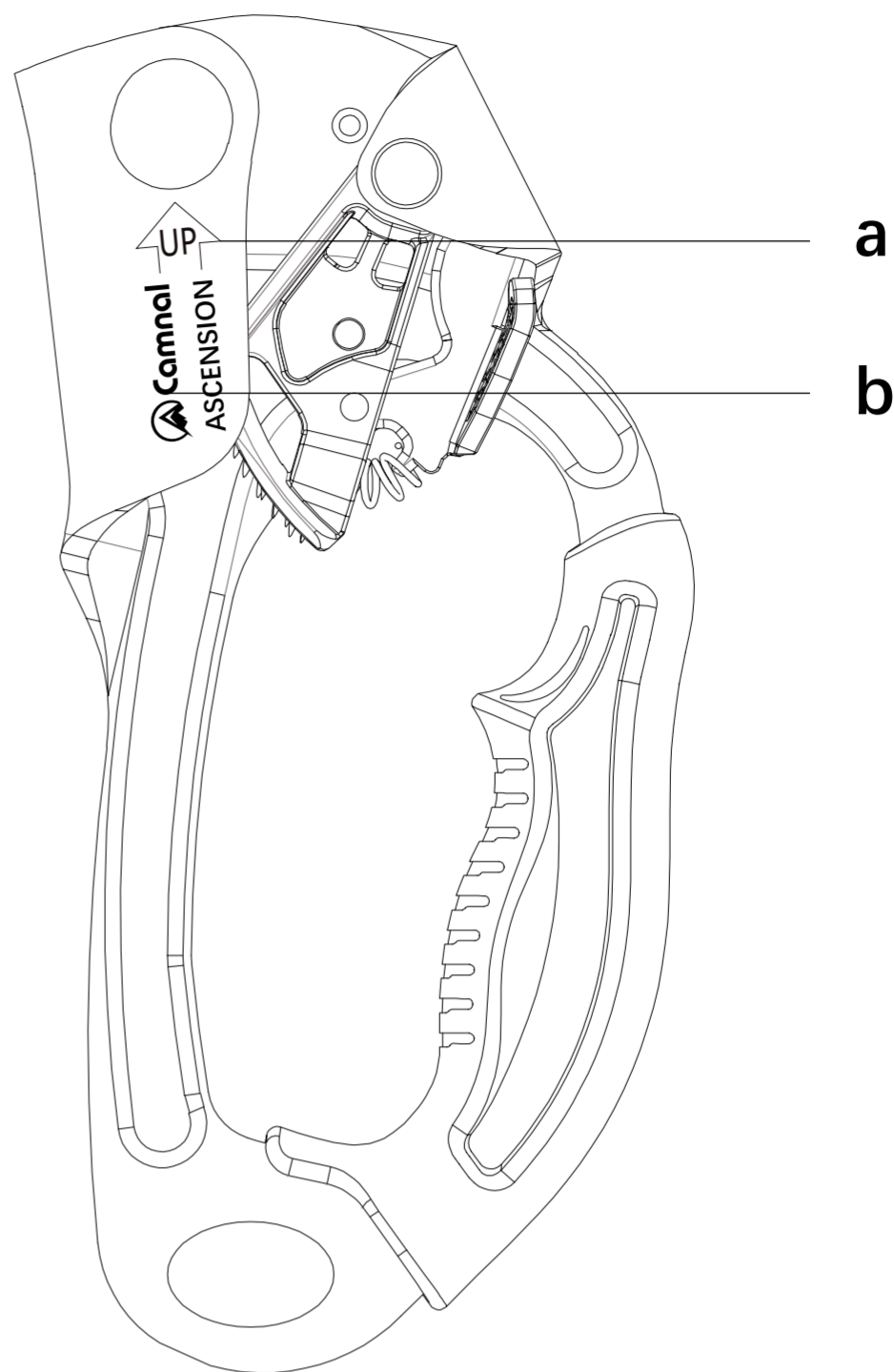
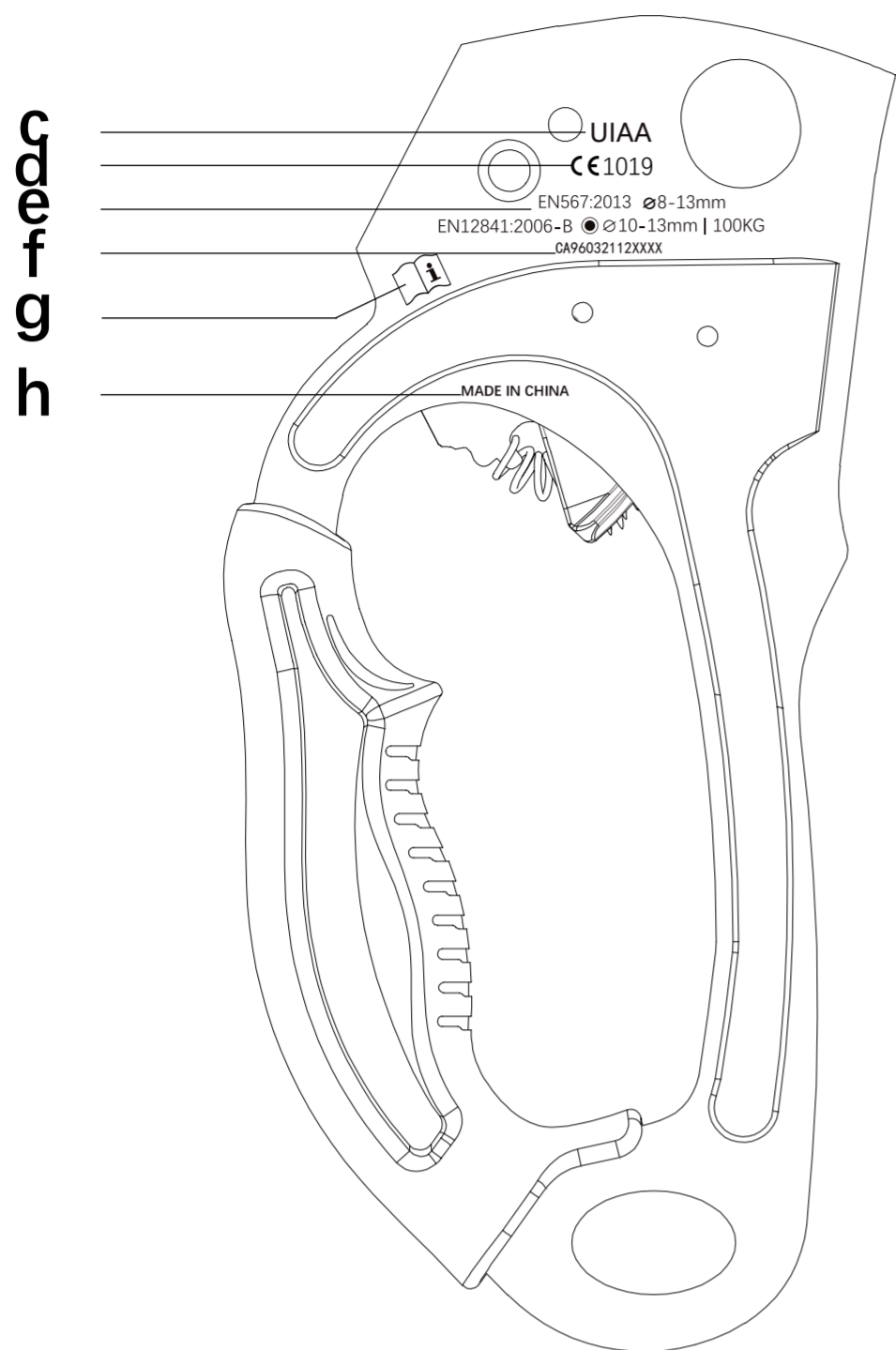
02/产品型号与说明



03/部件名称与介绍



04/标记与追踪编码



a.使用方向向上

b.logo

c.UIAA认证

d.CE认证机构代码

e.认证参照标准

f.追踪编码

g.阅读说明提示

h.中国制造

● - 标志代码: EN 1891,Type A

追踪编码

CA9302 23 01 F 0001

型号
名称

制造
年份

制造月份

检察员代码编号

增量

05/检测、检查要点

您的安全和您装备的状态密切相关！

CAMNAL建议至少每 12 个月由专业人员进行一次全面检查（请根据实际使用情况，例如发生摔落、磕碰等）

警告： 高频率使用将要求您更频繁地检查个人防护设备。

根据检测标准（可以在camnal.com.cn上查询标准信息）进行规范检查。

请在您的个人防护装备检查表中记录：类型、型号、制造商信息、序列号或唯一代码、制造日期、购买日期、首次使用日期和随后的每次定期检查日期、问题、评论、检查人员的姓名和签名。

5a. 每次使用前

- 检查产品是否有裂缝、变形、划痕、过度磨损、腐蚀等迹象。
- 检查框架、连接孔、凸轮、扳机的状况。
- 检查凸轮的运动及其弹簧的有效性，确保凸轮的齿没有堵塞。

警告，如果凸轮的齿缺失或磨损，请勿使用。

5b. 每次使用时

- 必须经常检查产品的状况及其与系统中其他设备的连接状况，确保系统中的所有设备都相互正确连接。

警告：

- 可能妨碍凸轮运行的异物。
- 扳机可能卡住并导致凸轮打开的情况。

06/兼容性

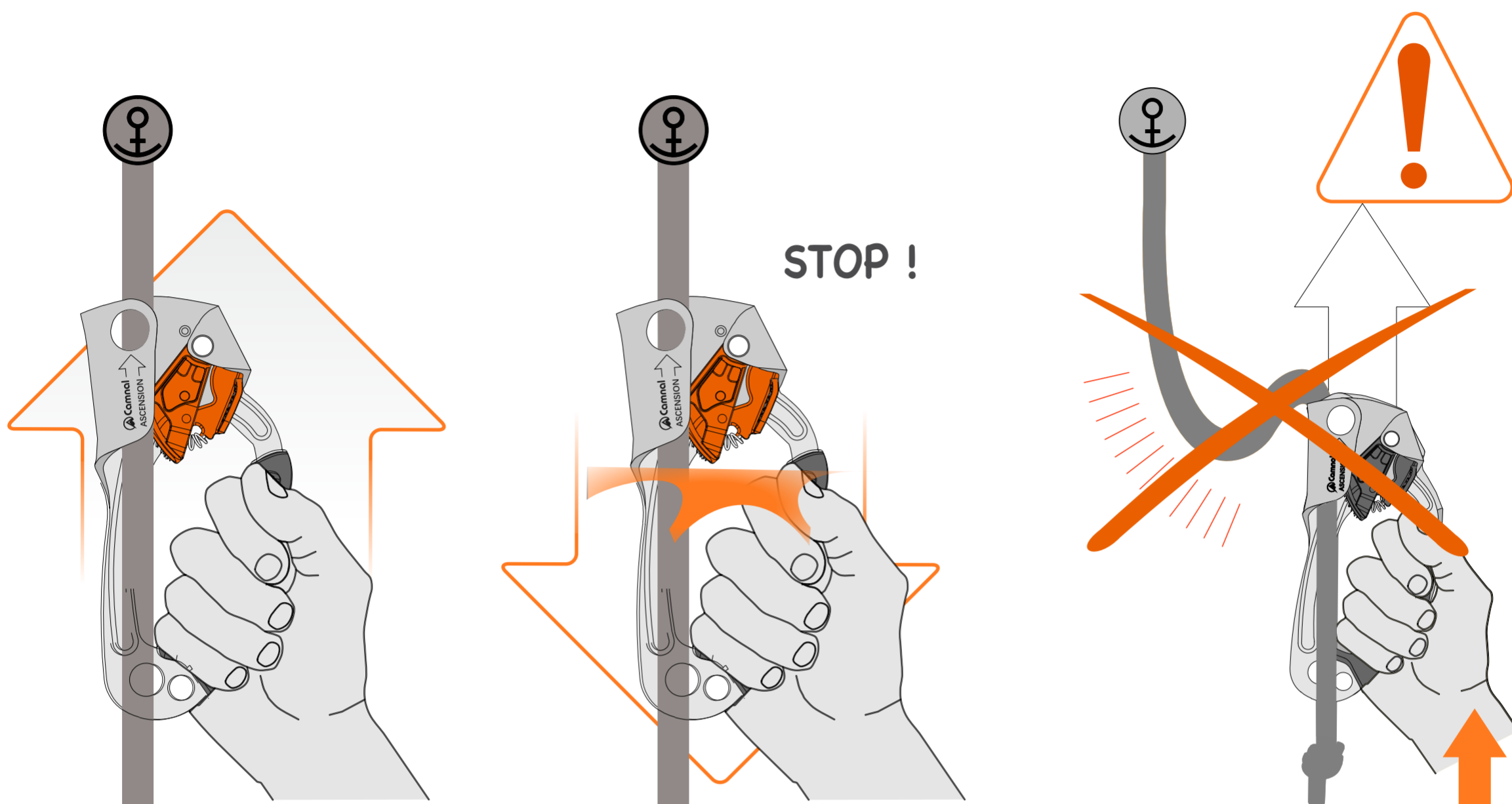
验证产品在操作时与其他组件的兼容性（兼容性=良好的功能互动）。与上升器连接的装置（如主锁）必须符合标准（例如主锁要符合EN 12275锁扣标准）。

不兼容的连接会影响系统的安全功能（如断开、断裂等），如果不确定设备的兼容性，请联系 CAMNAL。

07/安装方法

7a. 功能检测

— 使用前务必做功能测试，确保它在绳索的上升方向上滑动，在下降方向上卡住绳索。

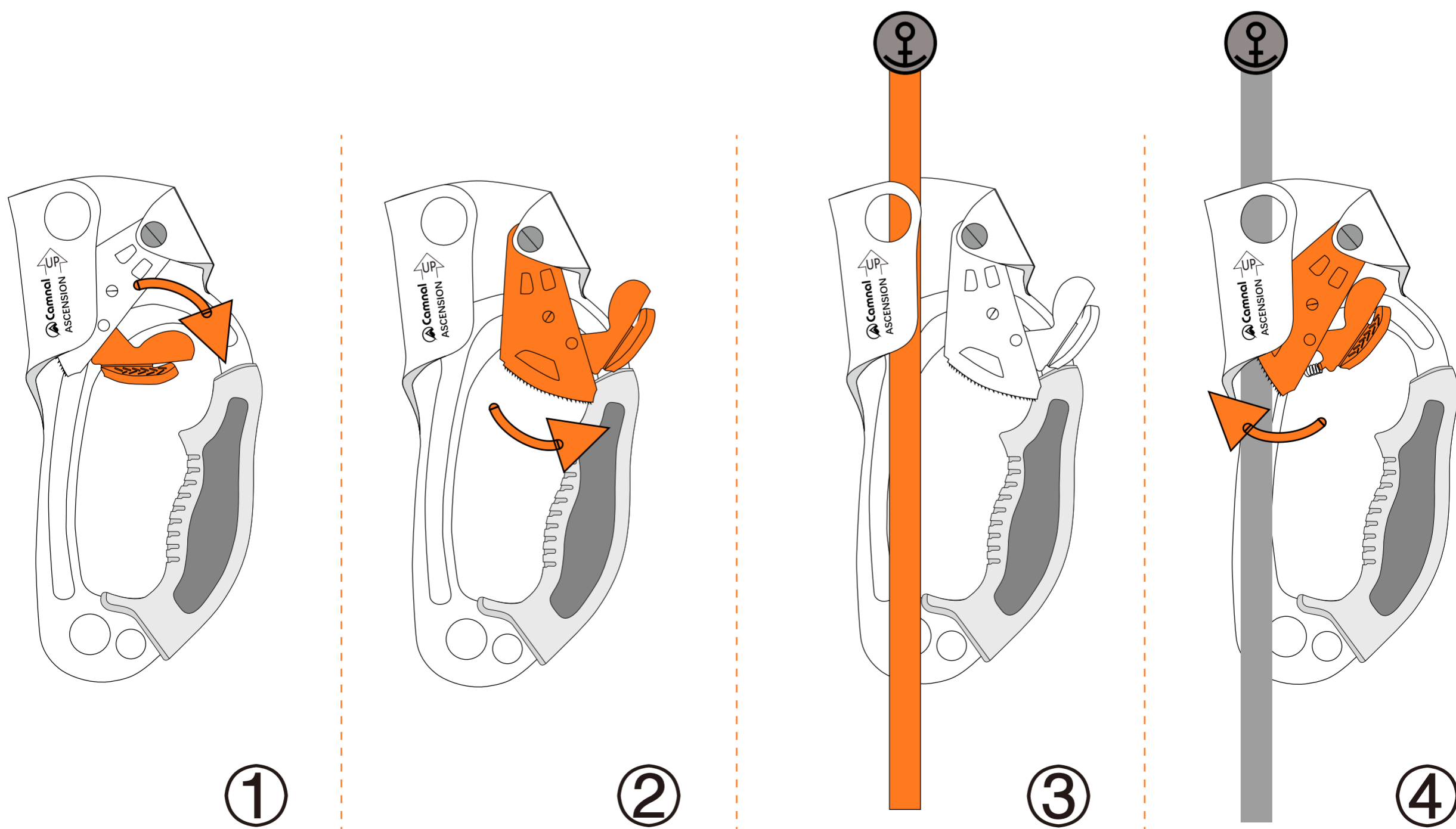


7b. 安装到绳索上

— 向下拉扳机，将其锁在设备框架上。这样凸轮就被打开了。
— 将绳索放入设备。注意向上/向下指示器。操作扳机，使凸轮压在绳索上。在此位置，扳机有助于防止锁舌非自主打开。

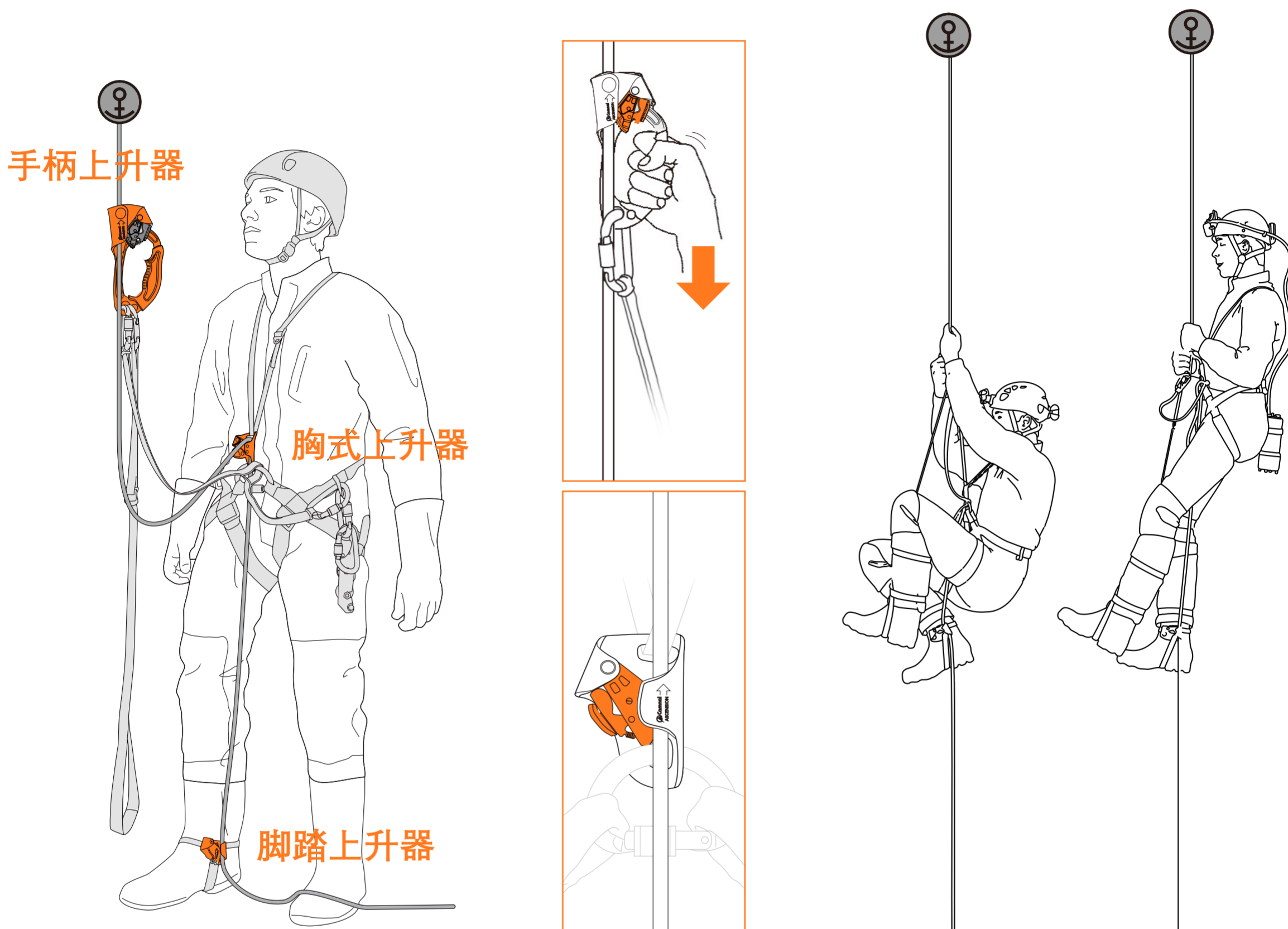
拆除绳子

— 将设备沿着绳索向上移动，同时向下拉出扳机。



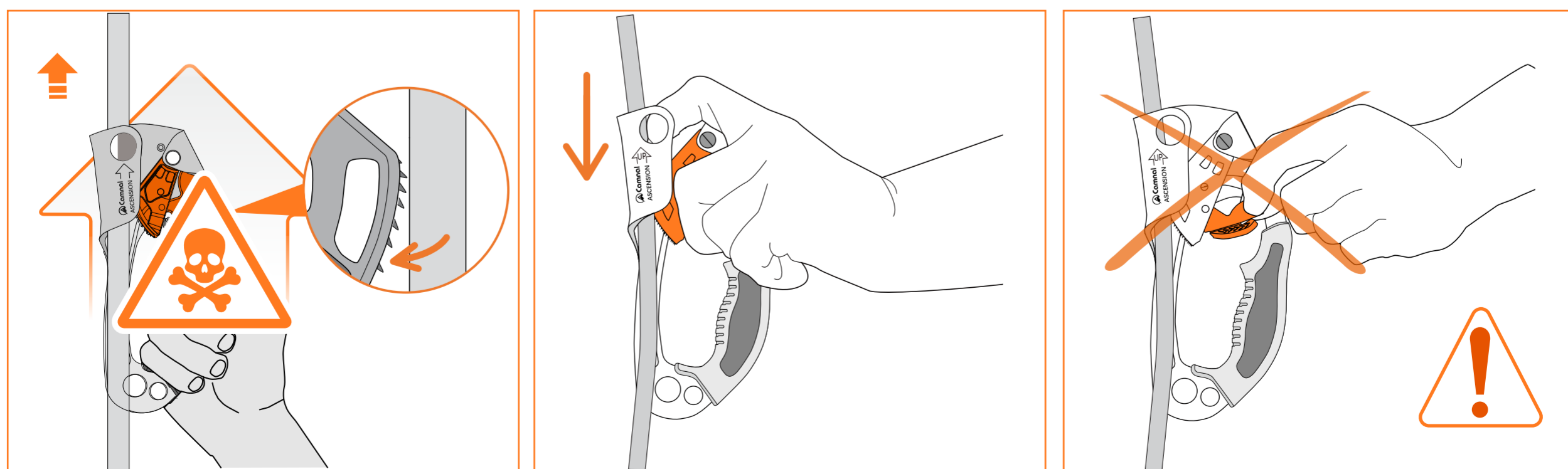
08/在绳子上攀爬

- 将手柄上升器与另一个绳索夹（例如胸式上升器）一起使用。
 - 请务必使用适当的系索将自己固定在胸部自动升降器上。
- 脚部自动升降器是帮助攀登的附件。它有助于保持身体直立，从而方便绳索攀爬，**但不能防止从高处跌落。**



09/短距离下降

- 将设备沿着绳索向上轻轻滑动。
 - 用食指向下按压凸轮。
- 请勿操作扳机，否则有可能意外打开凸轮。**



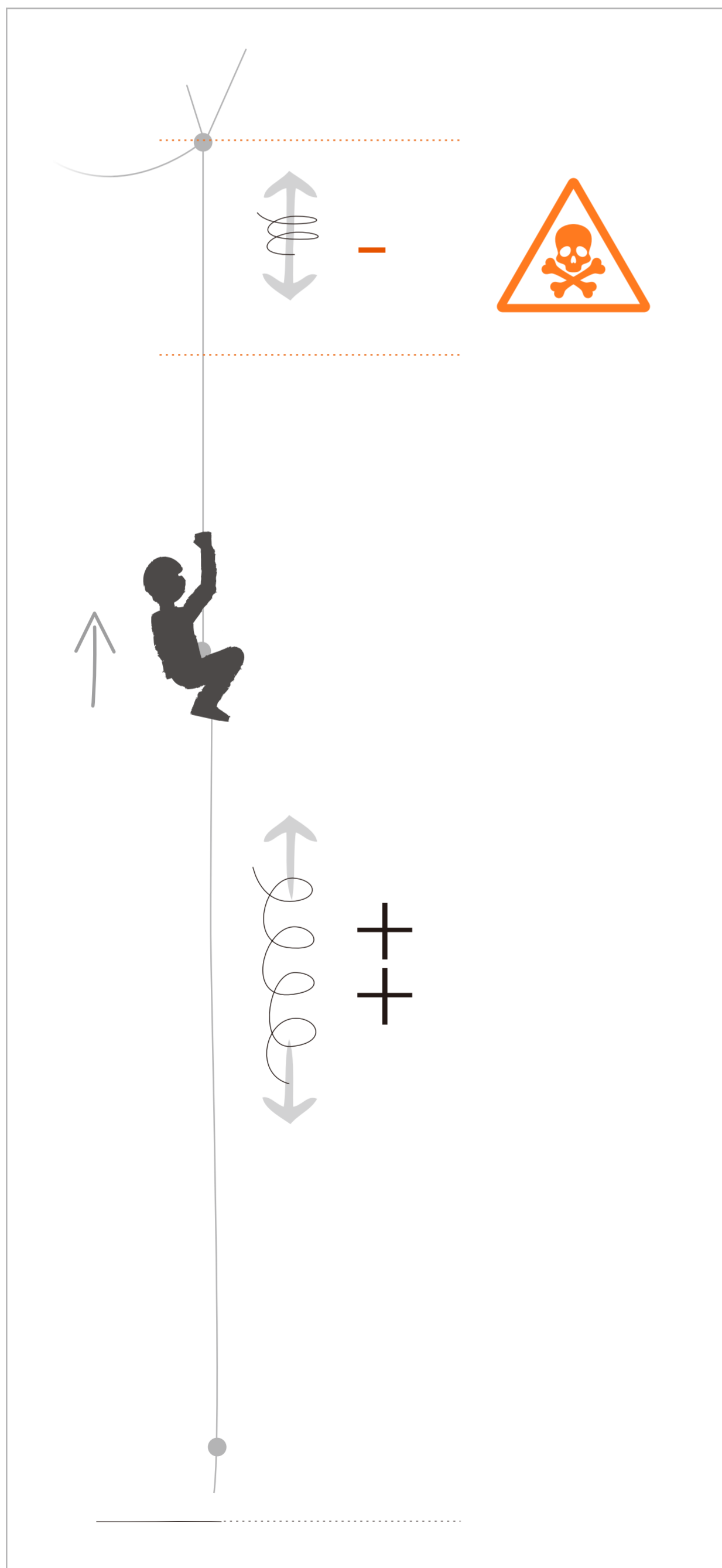
10/注意事项



靠近锚时必须预留足够的距离

如果没有预留足够的距离，你无法从绳子上取下上升器。

参照7B，从绳子上取下上升器需要短距向上移动，才能让凸轮的齿松开绳子。



靠近锚时必须避免冲击负荷。

坠落时，能量会被绳索吸收。距离锚点越近，绳索的能量吸收能力就越弱，最终几乎为零。

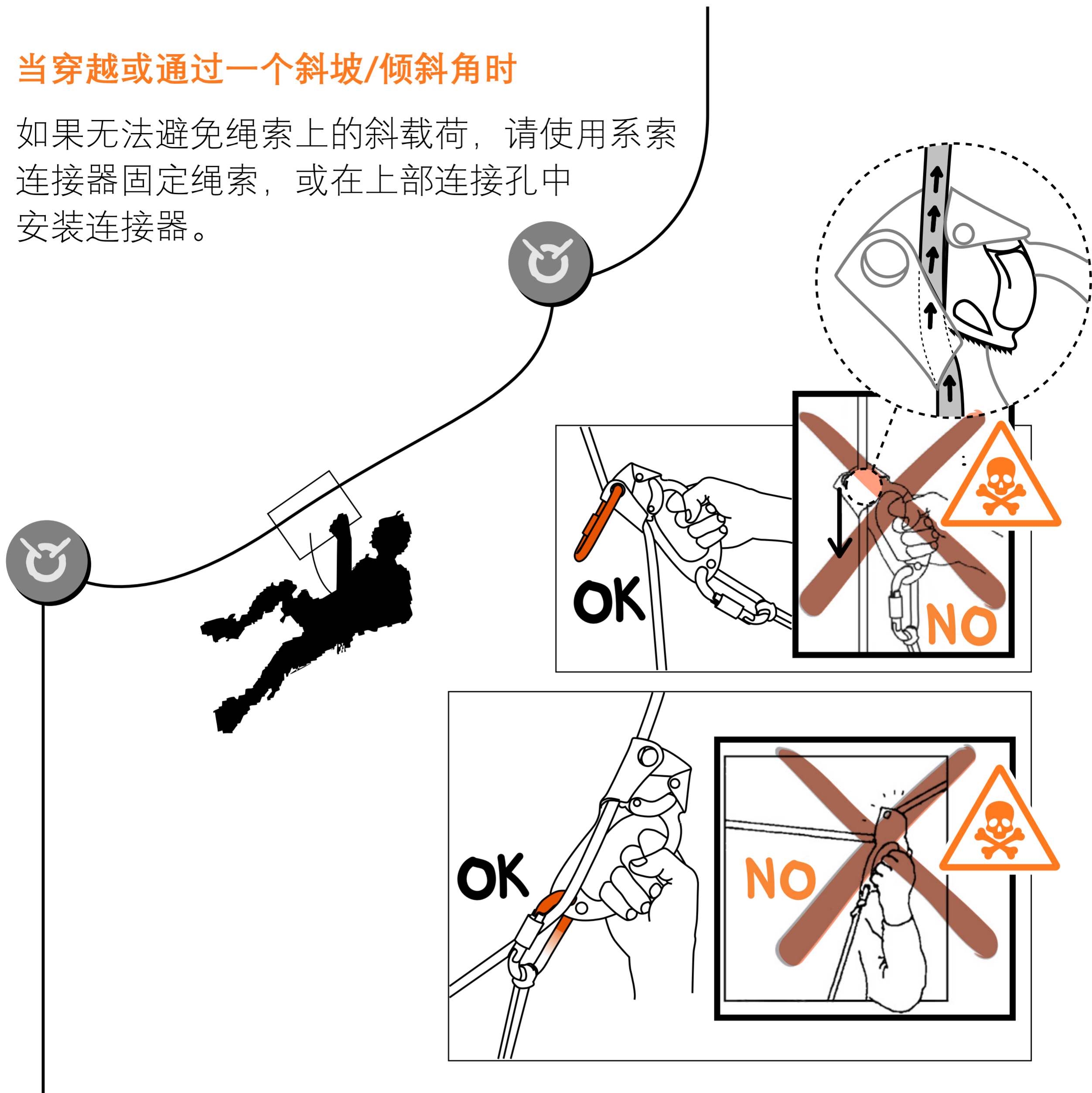
不要在绳夹/抓斗或锚点上方攀爬，并保持系索处于紧张状态。

不要在上升器或锚点上方攀爬，并保持系索处于紧张状态。



当穿越或通过一个斜坡/倾斜角时

如果无法避免绳索上的斜载荷，请使用系索连接器固定绳索，或在上部连接孔中安装连接器。



11/附加信息

储存寿命：无限	使用温度范围		
			
请勿摔落	禁止火烧	禁止腐蚀	使用注意
			etc...
清洁	干燥		
 + 30°C maxi.		 	
储存与运输	维护		
  			
禁止私自改装与维修	问题和联络		
    → CAMNAL	  → camnal.com.cn		

11a.附加信息

- 您必须提前制定必要的救援方案，以便遇到困难时可以迅速实施。
- 当多个装备组合在一起使用时，一件装备的安全功能可能会影响另一件装备的安全功能，从而导致突发危险情况的出现。
- 危险警告：保护好您的装备，避免与粗糙面或尖锐物直接摩擦。
- 使用者的身体条件必须适合高空作业。警告：无意识地悬挂于安全带上，可能导致严重的生理伤害甚至死亡。

- 任何装备在与此装备一同使用时，必须严格遵守其使用说明。
- 使用说明必须以产品使用国家的语言提供给使用者。
- 确保产品上的标记清晰可见。

11b.关于装备的淘汰和替换

警告：一次意外事故可能导致产品在首次使用后即被淘汰（这取决于使用方式及强度、使用环境：严酷的环境、海洋环境、尖锐边缘、极限温度、化学产品等）。

何时需要淘汰您的装备：

- 经历过严重冲坠或负荷。
- 无法通过产品检测。您对其安全性产生怀疑。
- 您不清楚产品的全部使用历史。
- 因为法律、标准、技术或与其它装备不兼容等问题而不得不淘汰。

销毁这些产品以防将来误用。

11c.三年质保

本质保条例只针对材料或生产上的缺陷。

例外：正常的磨损、氧化、自行改装或改良、不正确存放、欠佳的保养、使用疏忽或用于非该产品设计之用途。

11d.中国人保承保，安全无忧

我们的所有Camnal产品都已投保中国人民保险公司，这是对您的一个额外保障。我们始终致力于为您提供高品质的产品和服务，而这一投保更是对我们产品质量的有力证明。选择Camnal，您的安全我们全程保障。

